



ระบบทะเบียนและประมวลผล

มหาวิทยาลัยราชภัฏสวนสุนันทา

SUAN SUNANDHA RAJABHAT UNIVERSITY



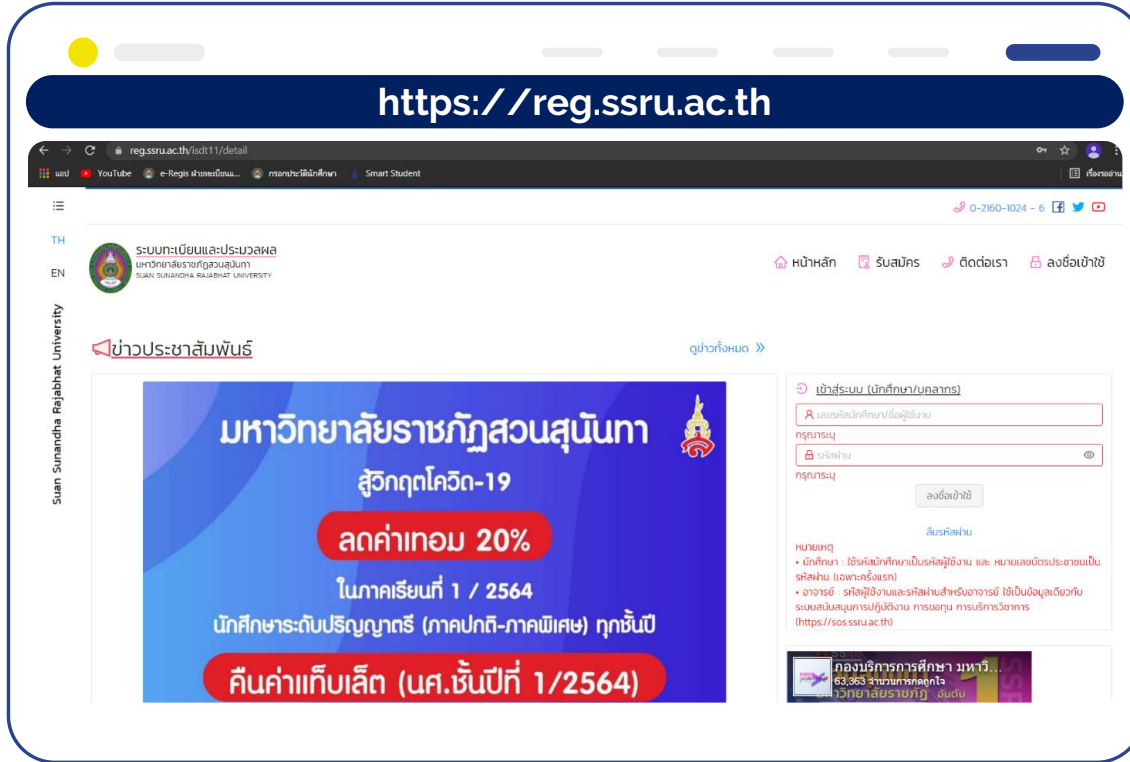
คู่มือการยื่นคำร้องขอสำเร็จการศึกษา
ของนักศึกษาระดับปริญญาตรี
ที่ระบบทะเบียนและประมวลผล

<https://reg.ssru.ac.th>

 กองบริการการศึกษา มหาวิทยาลัยราชภัฏสวนสุนันทา

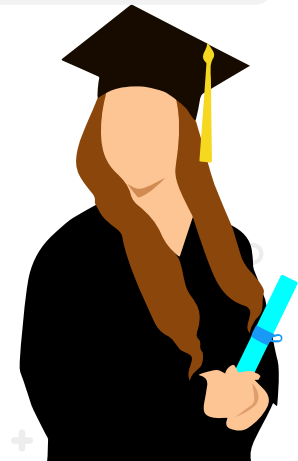
 0-2160-1024 - 6 , 0-2160-1260





The screenshot shows the website <https://reg.ssrุ.ac.th>. The main content includes a blue banner for Suan Sunandha Rajabhat University with the text: "มหาวิทยาลัยราชภัฏสวนสุนันทา สุวีทศุคโควิด-19 ลดค่าเทอม 20% ในภาคเรียนที่ 1 / 2564 นักศึกษาระดับปริญญาตรี (ภาคปกติ-ภาคพิเศษ) ทุกชั้นปี คืนค่าเก็บเลืต (นศ.ชั้นปีที่ 1/2564)". To the right is a registration form titled "เข้าสู่ระบบ (นักศึกษา/บุคลากร)" with fields for "เลขรหัสนักศึกษา/รหัสนักเรียน" and "รหัสผ่าน", a "ลงทะเบียน" button, and a "ลืมรหัสผ่าน" link. Below the form is a "หมายเหตุ" section with details about the discount and a link to the registration page.

- ให้นักศึกษาเข้าสู่ระบบด้วยรหัสผู้ใช้คือ
- รหัสนักศึกษา
- รหัสผ่านตามที่ได้กำหนดไว้
- ที่ reg.ssrุ.ac.th





https://reg.sru.ac.th

reg.sru.ac.th/ist11/detail

☰

Suan Sunandha Rajabhat University

- เมนูสำหรับบุคลากรทั่วไป
- เมนูสำหรับนักศึกษา
- ลงทะเบียนด้วยตัวเอง
- ตรวจสอบ
- ส่งเอกสารรายงานตัวเข้าศึกษาเพิ่มเติม
- พิมพ์ใบแจ้งหนี้
- ยื่นคำร้องขอขอคืนค่าธรรมเนียมการศึกษา
- คืนค่าธรรมเนียมประกัน
- ยื่นคำร้องเรียนขอใบรายวิชา
- ยื่นคำร้องขอทำเรื่องการศึกษา
- ยื่นคำร้องขอลงทะเบียนและรายงานตัวนักศึกษา
- แบบฟอร์มคำร้องสำหรับนักศึกษา
- ตรวจสอบแผนการศึกษา
- คู่มือสำหรับนักศึกษา

หน้าหลัก | รับสมัคร | ติดต่อเรา | 60122201052 นาย กุศลธร วัฒนาภูมิธำรงณ์

| | | | |
|-------------------|----------------------------|-----------------|-------------------------|
| ชื่อ-สกุลนักศึกษา | นาย กุศลธร วัฒนาภูมิธำรงณ์ | คณะ | วิทยาศาสตร์และเทคโนโลยี |
| ระดับการศึกษา | ปริญญาตรี | สาขาวิชา | วิทยาการคอมพิวเตอร์ |
| หมู่/นักศึกษา | 01 | แบบ/โปรแกรม | - |
| วันเดือนปีเกิด | 30/10/2540 | วิทยาเขต/ศูนย์ | สวนสุนันทา |
| อาจารย์ที่ปรึกษา | ผศ. รุ่งจิณทร ธีระวัฒน์ | สถานภาพนักศึกษา | - |

- การเข้าสู่ระบบโดย
- ▶ ให้นักศึกษาลิขเลือกกระบวน
- ☰ “เมนูสำหรับนักศึกษา”
- ▶ เลือกโปรแกรม
- “ยื่นคำร้องขอสำเร็จการศึกษา”



ยื่นคำร้องขอสำเร็จการศึกษา

| ชื่อ-สกุล/ชื่อคน | เลข ฐานยศ/ฐานวิชาเรียน | ชั้น | วิชาสอน/เรียน/สอน |
|------------------|------------------------|------|-------------------|
| 60122201052 | นาย ฐานยศ ฐานวิชาเรียน | ชั้น | วิชาสอน/เรียน/สอน |
| ... | ... | ... | ... |

ยื่นคำร้อง

แบบสอบถามความคิดเห็นการจ้างระบบการยื่นคำร้องขอสำเร็จการศึกษาผ่านอินเทอร์เน็ตของนักศึกษาระดับปริญญาตรี มหาวิทยาลัยราชภัฏวไลยอลงกรณ์

วัตถุประสงค์ : แบบสอบถามนี้วัตถุประสงค์เพื่อสำรวจความคิดเห็นการจ้างระบบการยื่นคำร้องขอสำเร็จการศึกษาผ่านอินเทอร์เน็ต ของนักศึกษาระดับปริญญาตรี มหาวิทยาลัยราชภัฏวไลยอลงกรณ์ภาพเพื่อผลการประเมินพัฒนาระบบยื่นคำร้องขอสำเร็จการศึกษา

ตอนที่ 1 ข้อมูลทั่วไปของผู้ตอบแบบสอบถาม

ตอนที่ 2 โปรดตรวจสอบให้แน่ใจว่าข้อมูลการยื่นคำร้องขอสำเร็จการศึกษาผ่านอินเทอร์เน็ต ของนักศึกษาท่านนี้ถูกต้อง หากผิดพลาดกรุณาแจ้งกลับมา

| รายการยื่นคำร้องขอสำเร็จการศึกษาผ่านอินเทอร์เน็ต | มากที่สุด 5 | มาก 4 | น้อยลง 3 | น้อย 2 | น้อยที่สุด 1 |
|--|-------------|-------|----------|--------|--------------|
| 1. ยื่นคำร้อง | | | | | |
| 11 ยื่นคำร้องขอสำเร็จการศึกษาผ่านอินเทอร์เน็ต | | | | | |
| 12 ยื่นคำร้องขอสำเร็จการศึกษาผ่านอินเทอร์เน็ต | | | | | |
| 13 ยื่นคำร้องขอสำเร็จการศึกษาผ่านอินเทอร์เน็ต | | | | | |
| 2. ยื่นคำร้อง | | | | | |
| 21 ยื่นคำร้องขอสำเร็จการศึกษาผ่านอินเทอร์เน็ต | | | | | |
| 22 ยื่นคำร้องขอสำเร็จการศึกษาผ่านอินเทอร์เน็ต | | | | | |
| 23 ยื่นคำร้องขอสำเร็จการศึกษาผ่านอินเทอร์เน็ต | | | | | |
| 3. ยื่นคำร้อง | | | | | |
| 31 ยื่นคำร้องขอสำเร็จการศึกษาผ่านอินเทอร์เน็ต | | | | | |
| 32 ยื่นคำร้องขอสำเร็จการศึกษาผ่านอินเทอร์เน็ต | | | | | |
| 33 ยื่นคำร้องขอสำเร็จการศึกษาผ่านอินเทอร์เน็ต | | | | | |
| 4. ยื่นคำร้องขอสำเร็จการศึกษาผ่านอินเทอร์เน็ต | | | | | |

ตอนที่ 3 ผลการประเมินของผู้ตอบแบบสอบถาม

ยื่นคำร้อง

- เมื่อนักศึกษาทำแบบสอบถามครบแล้วให้คลิกปุ่ม **บันทึก**
- เพื่อยืนยันการยื่นคำร้องขอสำเร็จการศึกษา ระบบจะแสดงข้อความแจ้งเตือน

ต้องการจะยื่นคำร้องขอสำเร็จการศึกษา ใช่หรือไม่

ใช่ **ไม่**

- คลิกปุ่ม **“ใช่”** เพื่อยืนยันการยื่นคำร้องขอสำเร็จการศึกษา
- คลิกปุ่ม **“ไม่”** เพื่อกลับไปหน้าจอหลัก
- หากผู้ใช้งานคลิกปุ่ม **“ใช่”** โปรแกรมจะแสดงข้อความ ดังภาพ

ยื่นคำร้องสำเร็จ

เป็นการยื่นคำร้องขอสำเร็จการศึกษาเรียบร้อยแล้ว

• หากคลิกปุ่มยืนยัน จะตัดคำร้องทิ้งในวันจันทร์

ยืนยัน

- คลิกปุ่ม **“ย้อนกลับ”** เพื่อตรวจสอบผลการส่งคำร้องขอสำเร็จการศึกษา

